



CHAROLA FONDO SÓLIDO VENTILADO

CATÁLOGO 2024

GB TRAY

INTRODUCCIÓN

Para Grupo de Automatización Bruder:
Es un placer para nosotros ofrecer la fabricación de charolas con fondo sólido ventilado. Nos complace presentar nuestra nueva marca, GB Tray, la cual representa nuestras innovadoras charolas industriales.

Estamos comprometidos en proporcionar productos de calidad que optimicen el rendimiento y la eficiencia en sus procesos.

Este proyecto surge por la necesidad de agilizar procesos y disminuir tiempos con nuestros clientes clave.

Nuestros productos han sido diseñados y fabricados cuidadosamente en base a las normas **BS EN 61537-2007, NEMA VE 1-2017,**

Actualmente Grupo de Automatización Bruder, se enfoca en el modelo de fondo sólido ventilado, esto para poder posicionarse en el mercado, y seguir a la vanguardia de nuevas tendencias.

Nos sentimos orgullosos de poder dar nuevas soluciones a nuestros clientes, creando una estrecha relación de confiabilidad y compromiso.

Siendo una empresa con 6 años de experiencia en la industria, busca innovar y mejorar los entornos de los clientes y colaboradores.

ÍNDICE

<p>1</p> <hr/> <p>2</p> <hr/> <p>3</p> <hr/> <p>4</p> <hr/> <p>5</p> <hr/> <p>6</p> <hr/> <p>7</p>	<p>Introducción</p> <p>Índice</p> <p>Tramo recto Charola fondo sólido ventilado</p> <p>Tramo Curvo a 90°</p> <p>Tramo en T Horizontal</p> <p>Reducciones</p> <p>Tapas</p>	<p>8</p> <hr/> <p>9</p> <hr/> <p>10</p> <hr/> <p>11</p> <hr/> <p>12</p> <hr/> <p>13</p>	<p>Reducción de tapas</p> <p>Lista de referencias</p> <p>Accesorios</p> <p>Accesorios</p> <p>Lista de referencias</p> <p>Contacto</p>
--	---	---	---

Tramo recto charola fondo sólido ventilado

GB-CTR A6 P4 TC LG

① ② ③ ④

① SELECCIÓN DE ANCHO

SUFIJO	ANCHO
A6	6" (152.4 mm)
A9	9" (228.6 mm)
A12	12" (304.8 mm)
A16	16" (406.4 mm)

② SELECCIÓN DE PERALTE

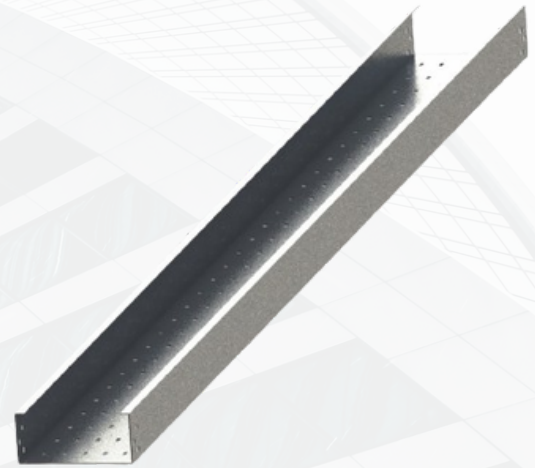
PERALTE	PERALTE NOMINAL
P4	4" (101.6mm)

③ SELECCIÓN DE PERFIL

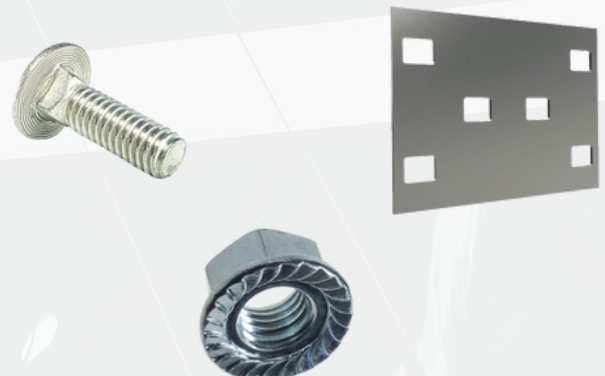
SUFIJO	TIPO DE PERFIL
TC	PERFIL TIPO C

④ SELECCIÓN DE MATERIAL

SUFIJO	TIPO DE MATERIAL
LG	LAM. GALVANIZADA



Fabricada con lámina galvanizada de 3.05 metros de longitud en calibre 14 y disponible 6", 9", 12" y 16", siendo una protección para cables ofrece una solución resistente y duradera. Su diseño resistente a la corrosión garantiza una larga vida útil, mientras que su disponibilidad rápida asegura que puedas contar con ella cuando más la necesites. Ideal para proteger cables en diversas aplicaciones, proporcionando seguridad y eficiencia en la instalación.



Cada tramo recto incluye: 6 tornillos de cabeza de coche 5/16 x 1", 6 tuercas y 2 conectores, considerando 1 conector por unión.

Tramo Curvo a 90°

GB-TC90 A6 P4 TC LG

- ① SELECCIÓN DE CURVA

SUFIJO	CURVA
TC90H	TRAMO CURVO A 90° HORIZONTAL
TC90V	TRAMO CURVO A 90° VERTICAL

- ② SELECCIÓN DE ANCHO

SUFIJO	ANCHO
A6	6" (152.4 mm)
A9	9" (228.6 mm)
A12	12" (304.8 mm)
A16	16" (406.4 mm)

- ③ SELECCIÓN DE PERALTE

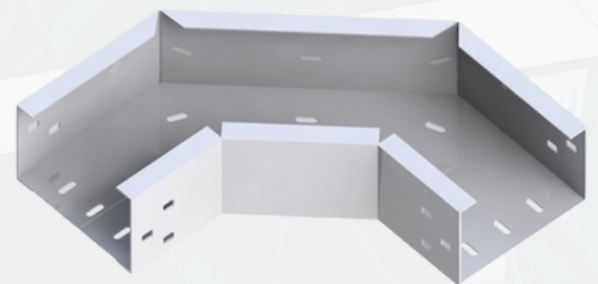
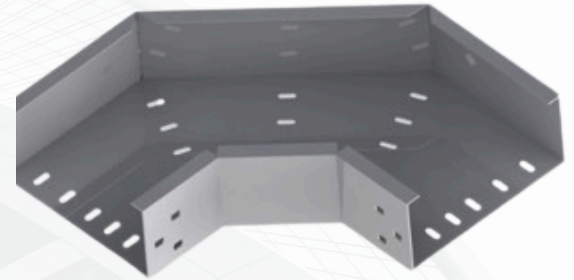
SUFIJO	PERALTE NOMINAL
P4	4" (101.6mm)

- ④ SELECCIÓN DE PERFIL

SUFIJO	TIPO DE PERFIL
TC	PERFIL TIPO C

- ⑤ SELECCIÓN DE MATERIAL

SUFIJO	TIPO DE MATERIAL
LG	LAM. GALVANIZADA

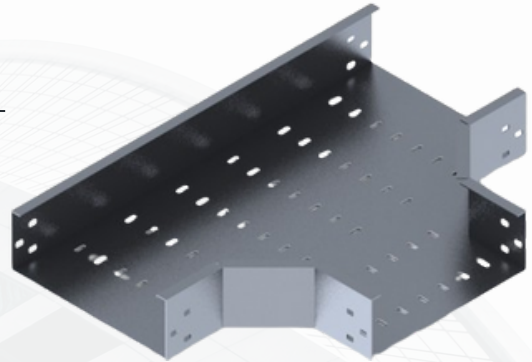


Fabricada en lámina galvanizada calibre 14, cada tramo curvo incluye: 6 tornillos 5/16 x 1", 6 tuercas y 2 conectores, considerando 1 conector por cada unión. Ofreciendo una solución robusta y confiable para el manejo de cables.

Tramo en T Horizontal

GB- CTH A6 P4 TC LG

① ② ③ ④ ⑤

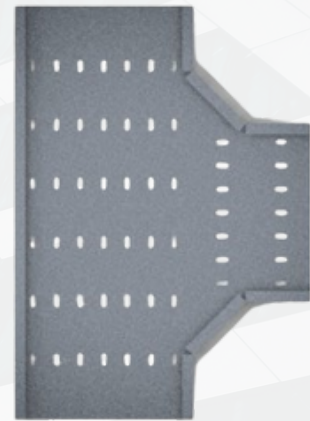


① SELECCIÓN DE CURVA

SUFIJO	MODELO
CTH	TRAMO EN T HORIZONTAL

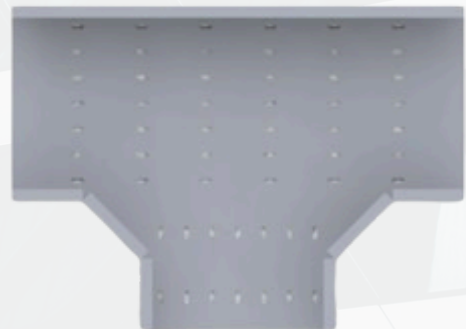
② SELECCIÓN DE ANCHO

SUFIJO	ANCHO
A6	6" (152.4 mm)
A9	9" (228.6 mm)
A12	12" (304.8 mm)
A16	16" (406.4 mm)



③ SELECCIÓN DE PERALTE

SUFIJO	PERALTE NOMINAL
P4	4" (101.6mm)



④ SELECCIÓN DE PERFIL

SUFIJO	TIPO DE PERFIL
TC	PERFIL TIPO C

⑤ SELECCIÓN DE MATERIAL

SUFIJO	TIPO DE MATERIAL
LG	LAM. GALVANIZADA

Estructura T para una fácil distribución de cables, fabricada con lamina galvanizada de calibre 14, cada tramo T incluye: 6 tornillos 5/16 x 1", 6 tuercas y 2 conectores, considerando cada conector por una unión.

Reducciones

GB- RC A1 P4 TC LG

① ② ③ ④ ⑤

1 SELECCIÓN DE PERFIL

SUFIJO	REDUCCIÓN
RC	REDUCCIÓN HACIA EL CENTRO

2 SELECCIÓN DE ANCHO

SUFIJO	ANCHO
A1	9" (228.6 mm) - 6" (152.4 mm)
A2	12" (304.8 mm) - 9" (228.6 mm)
A3	16" (406.4 mm)-12" (304.8 mm)
A4	12" (304.8 mm) -6" (152.4 mm)
A5	9" (228.9 mm)-16" (406.4 mm)

3 SELECCIÓN DE PERALTE

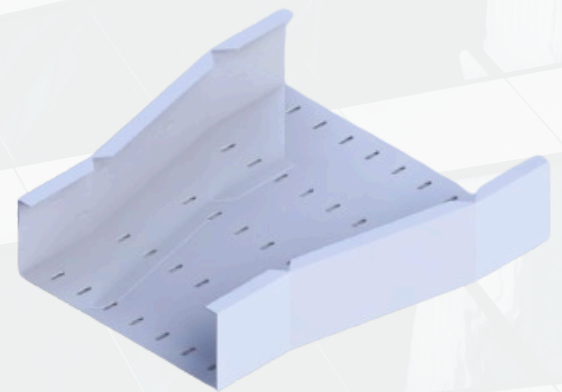
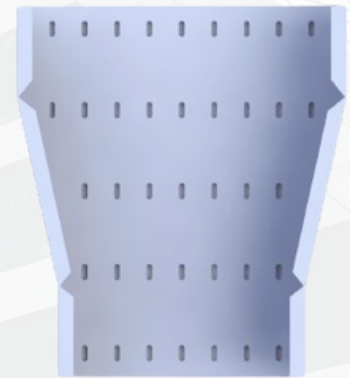
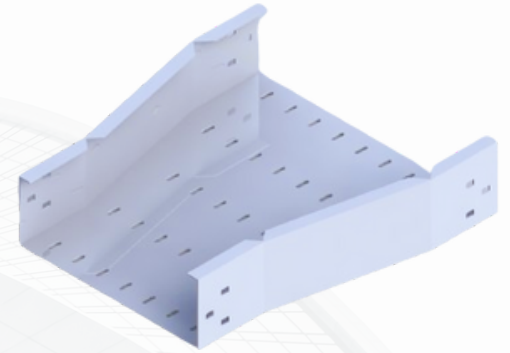
SUFIJO	PERALTE NOMINAL
P4	4" (101.6mm)

4 SELECCIÓN DE PERFIL

SUFIJO	TIPO DE PERFIL
TC	PERFIL TIPO C

5 SELECCIÓN DE MATERIAL

SUFIJO	TIPO DE MATERIAL
LG	LAM. GALVANIZADA



Diseñada para conectar tramos de diferentes medidas, garantizando una reducción, asegurando en el manejo de cables.

TAPAS

GB- CTRT A6 TC LGA

① ② ③ ④

① SELECCIÓN DE PERFIL

SUFIJO	MODELO
CTRT	TAPA PARA TRAMO RECTO EN CHAROLA FONDO SÓLIDO VENTILADO
C90TH	TAPA PARA TRAMO CURVO A 90° HORIZONTAL
C90TV	TAPA PARA TRAMO CURVO A 90° VERTICAL
THT	TAPA DE T HORIZONTAL

② SELECCIÓN DE ANCHO

SUFIJO	ANCHO
A6	6" (152.4 mm)
A9	9" (228.6 mm)
A12	12" (304.8 mm)
A16	16" (406.4 mm)

③ SELECCIÓN DE PERFIL

SUFIJO	TIPO DE PERFIL
TC	PERFIL TIPO C

④ SELECCIÓN DE MATERIAL

SUFIJO	TIPO DE MATERIAL
LGL	LAM. GALVANIZADA LISA
LGA	LAM. GALVANIZADA ANTIDERRAPANTE

Disponibles en lamina galvanizada lisa calibre 16 y en lamina antiderrapante calibre 14, no incluye accesorios.

Para tapas de tramos rectos el largo es de 1.52 m.

Reducción de tapas

GB- RCT A1 TC LGA

① ② ③ ④

① SELECCIÓN DE PERFIL

SUFIJO	MODELO
RCT	TAPA PARA REDUCCIÓN HACIA EL CENTRO

② SELECCIÓN DE ANCHO

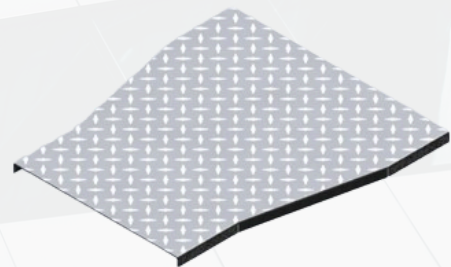
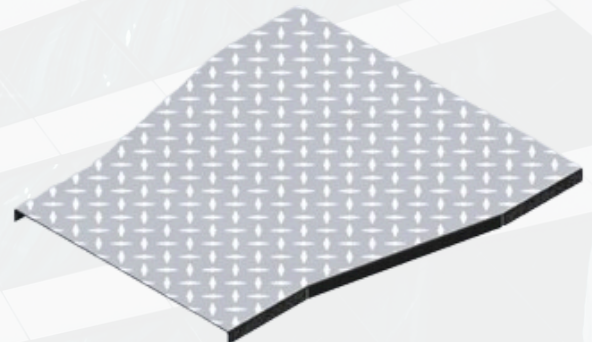
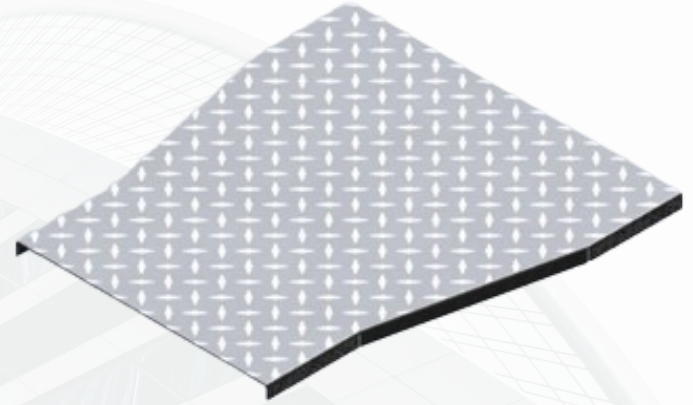
SUFIJO	ANCHO
A1	9" (228.6 mm) - 6" (152.4 mm)
A2	12" (304.8 mm) - 9" (228.6 mm)
A3	16" (406.4 mm)-12" (304.8 mm)
A4	12" (304.8 mm) -6" (152.4 mm)
A5	9" (228.9 mm)-16" (406.4 mm)

③ SELECCIÓN DE PERFIL

SUFIJO	TIPO DE PERFIL
TC	PERFIL TIPO C

④ SELECCIÓN DE MATERIAL

SUFIJO	TIPO DE MATERIAL
LGL	LAM. GALVANIZADA LISA
LGA	LAM. GALVANIZADA ANTIDERRAPANTE



Diseñada para cubrir cambio entre diferentes medidas de charola.

Lista de referencias

NOMBRE	MODELO	ANCHO	PERALTE	PERFIL	MATERIAL
CHAROLA FONDO SÓLIDO VENTILADO	GB-CTR	A6	P4	TC	LG
		A9	P4	TC	LG
		A12	P4	TC	LG
		A16	P4	TC	LG
CURVA HORIZONTAL 90°	GB-CT90H	A6	P4	TC	LG
		A9	P4	TC	LG
		A12	P4	TC	LG
		A16	P4	TC	LG
CURVA VERTICAL 90°	GB-CT90V	A6	P4	TC	LG
		A9	P4	TC	LG
		A12	P4	TC	LG
		A16	P4	TC	LG
T HORIZONTAL	GB-TH	A6	P4	TC	LG
		A9	P4	TC	LG
		A12	P4	TC	LG
		A16	P4	TC	LG
REDUCCIÓN HACIA EL CENTRO	GB-RC	A1	P4	TC	LG
		A2	P4	TC	LG
		A3	P4	TC	LG
		A4	P4	TC	LG
		A5	P4	TC	LG

Tapas

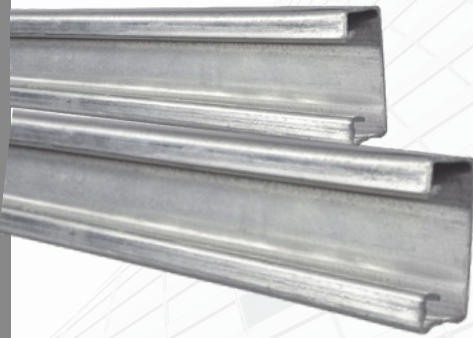
NOMBRE	MODELO	ANCHO	PERFIL	MATERIAL
TAPA DE CHAROLA FONDO SÓLIDO VENTILADO	GB-CTR	A6	TC	LGL
		A9	TC	LGA
		A12	TC	LGL
		A16	TC	LGA
		A16	TC	LGL
TAPA CON CURVA 90° HORIZONTAL	GB-C90TH	A6	TC	LGA
		A9	TC	LGL
		A12	TC	LGA
		A16	TC	LGL
		A16	TC	LGA
TAPA CON CURVA 90° VERTICAL	GB-C90TV	A6	TC	LGL
		A9	TC	LGA
		A12	TC	LGL
		A16	TC	LGA
		A16	TC	LGL
TAPA DE T HORIZONTAL	GB-THT	A6	TC	LGA
		A9	TC	LGL
		A12	TC	LGA
		A16	TC	LGL
		A16	TC	LGA
TAPA REDUCCIÓN HACIA EL CENTRO	GB-RCT	A1	TC	LGL
		A2	TC	LGA
		A3	TC	LGL
		A4	TC	LGA
		A4	TC	LGL
		A5	TC	LGA

ACCESORIOS

SUFIJO	MODELO
GB-CF	CUBRE FILOS TIPO U



Protege los bordes de la charola, evitando daños a los cables y proporcionando un acabado más seguro y estético.



Unicanal perforado calibre 16 galvanizado de 4x4" y 4x2" que se utilizan para otorgar soporte a la charola.

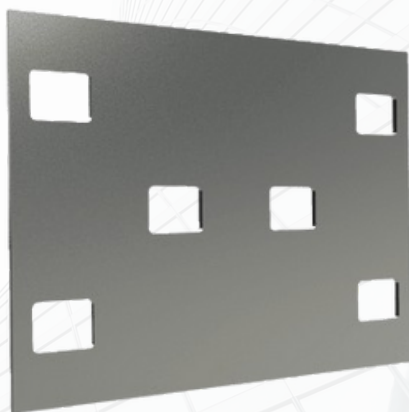
SUFIJO	MODELO
GB-U4X4	UNICANAL 4X4"
GB-U4X2	UNICANAL 4X2"

SUFIJO	MODELO
GB-TD1/4	TUERCA DESLIZANTE 1/4
GB-TD3/8	TUERCA DESLIZANTE 3/8



La tuerca deslizante es un accesorio que brinda un soporte de sujeción con respecto a la unión del unicanal con la charola.

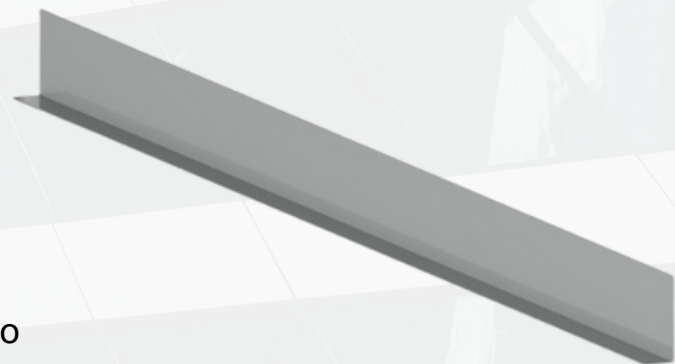
ACCESORIOS



SUFIJO	MODELO
GB-C	CONECTOR PARA CHAROLA

Asegura una unión segura y estable entre secciones de cada tramo, permitiendo una instalación rápida y eficiente.

SUFIJO	MODELO
GB-S	SEPARADOR DE CHAROLA DE 1.52 MTS LONGITUD



Accesorio que mantiene el espacio adecuado, permitiendo una distribución ordenada y eficiente de cables.

Lista de referencias

SUFIJO	MODELO
GB-C	CONECTOR UNIVERSAL DE CHAROLA PARA PERALTE DE 4
GB-CF	CUBRE FILOS TIPO U
GB-U4X4	UNICANAL 4X4"
GB-U4X2	UNICANAL 4X2"
GB-TD1/4	TUERCA DESLIZANTE 1/4
GB-TD3/4	TUERCA DESLIZANTE 3/8
GB-S	SEPARADOR DE CHAROLA DE 1.52 MTS LONGITUD

CONTACTO



Calle Zaragoza #16, Col. Centro, Santa Ana Xalmimilulco, 74169 Puebla, Pue.



ventas@grupo-bruder.com



(52) 227 271 9446
(52) 446 148 0913



<https://grupo-bruder.com/contact.html>



Grupo Bruder

